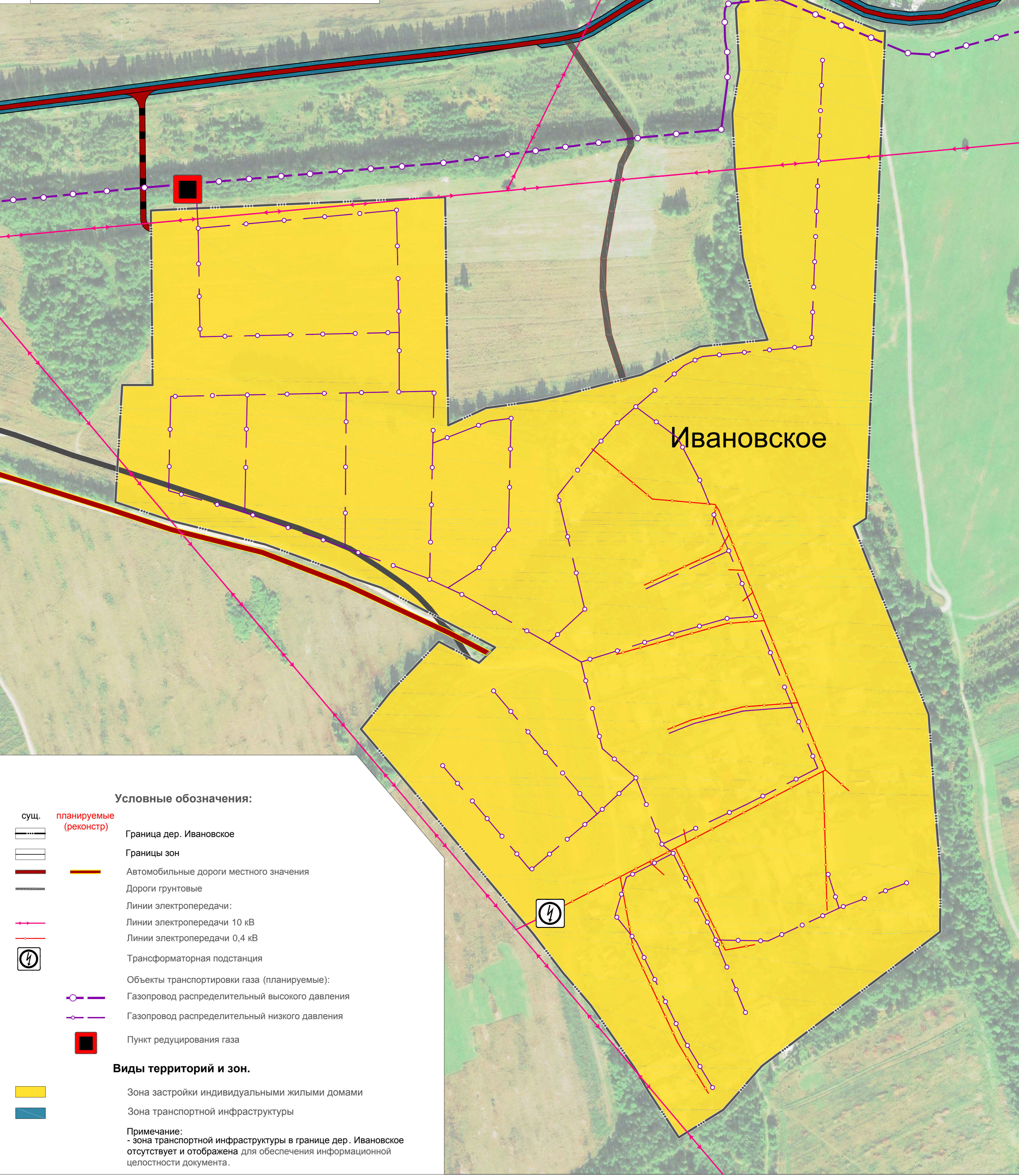


Генеральный план
населенного пункта дер. Ивановское
Покровского сельского поселения, Рыбинского муниципального района, Ярославской области
Карта планируемого размещения объектов местного значения



- Условные обозначения:**
- | | | |
|------|------------------------|--|
| сущ. | планируемые (реконстр) | |
| | | Граница дер. Ивановское |
| | | Границы зон |
| | | Автомобильные дороги местного значения |
| | | Дороги грунтовые |
| | | Линии электропередачи: |
| | | Линии электропередачи 10 кВ |
| | | Линии электропередачи 0,4 кВ |
| | | Трансформаторная подстанция |
| | | Объекты транспортировки газа (планируемые): |
| | | Газопровод распределительный высокого давления |
| | | Газопровод распределительный низкого давления |
| | | Пункт редуцирования газа |

- Виды территорий и зон.**
- | | |
|--|--|
| | Зона застройки индивидуальными жилыми домами |
| | Зона транспортной инфраструктуры |

Примечание:
- зона транспортной инфраструктуры в границе дер. Ивановское отсутствует и отображена для обеспечения информационной целостности документа.

ГП 03-19				
Генеральный план населенного пункта дер. Ивановское Покровского СП, Рыбинского муниципального района, Ярославской области				
Разработал	Багин В.С.	Подпись	Дата	Карта планируемого размещения объектов местного значения
	Багин В.С.			СТАДИЯ ЛИСТ ЛИСТОВ ГД 1 3
М 1 : 2000				ИП Багин В. С. г. Рыбинск. 2019 г